
JAKTSTIGEN

Nº 7B

JAKTSTIGEN

Nº 7B

På första parkett med utsikt över Askrikefjärden uppförs detta boende i absolut toppklass – Med en total yta om 370 kvm och med alla tänkbara bekvämligheter spektakulär takhöjd och ett härligt poolområde.



OMRÅDET - ASKRIKE

NATURSKÖN SKÄRGÅRDSKARAKTÄR, 12 MINUTER FRÅN STUREPLAN

Askrike är ett naturskönt område med skärgårdskänsla invid Askrikefjärden. Här bor man precis intill friluftsområden och med närheten till vatten och härliga badklippor samt Askrike Segelsällskaps marina. Utflyktsmålen är många och möjligheten till rekreation, löpning, golf och bad dominerar området och dess absoluta närhet. Askrike har bebyggts i olika omgångar, här finns allt från mästearkitekten Cyrillus Johanssons

sommarställe känt för dess japanska trädgård, till Sven Markelius stilbildande enklav av hus som uppfördes i samband med Bygg & Bo mässan på 1920- talet. Jaktstogens bebyggelse är blandad med fina exempel på arkitektur från bland annat 60-talet.



BYGGNADENS KARAKTÄR

MODERN ARKITEKTUR MED OMSORGSFULLA DETALJER OCH HISTORISKA BLINKNINGAR.

På första parkett med utsikt över Askrikefjärden uppförs nu detta boende i absolut toppklass – Med en totalyta om 370 kvm och med alla tänkbara bekvämligheter.

De arkitektoniska greppen har ett enkelt men effektivt angreppssätt. Genom att dela upp olika funktioner i ett antal volymer och förskjuta dem sinsemellan skapas fler möjligheter till utblickar mot den vidunderliga utsikten. Varje volym landar anpassat i terrängen vilket maximerar kontakten med trädgården. Förskjutningen på byggnadens volymer skapar också trivsamma gårdsrum samtidigt som skalan bryts ner på den annars väl tilltagna bostaden. Byggnaderna skapar därmed många fina platser att vistas på oavsett tid på dygn och väder.

Fasaderna putsas i vit kulör med omsorgsfulla detaljer såsom reliefer runt fönsteröppningar och sockel, trädetaljer och plåtarbeten. Här lämnas inget åt slumpen, arkitekturen är genomtänkt i såväl användning som estetik.

Fönsterpartierna är många och stora och får en vacker inramning med relief och trädetaljer. På det övre planet går fönstren hela vägen ner till golv och på det nedre planet har de en genomgående låg bröstning.



BYGGNADENS KARAKTÄR

Fasaderna har givits en gestaltning som både är modern och samtidigt flirtar med områdets fina och gedigna 60-tals arkitektur.

Huvudentrén nås via en indragen och väderskyddad entré som är varmt träbeklädd och välkomnande. Till vänster om entrén finns en utomhustrappa som leder vidare ner i trädgården till en sekundärentré till det nedre planet. Trädgårdsgestaltningen fortsätter att trappa sig ner mot vattnet med grusbelagda uteplatser och ytor för plantering samt gräsytor. På den nedersta delen närmast vattnet finner man en väl tilltagen terrass och i väster en långsträckt pool.



Västra sidan om bostaden med vy mot havet.



BOSTADEN

FAKTA OM BOSTADEN

FASTIGHETSBECKNING:

ASKRIKE 10

ADRESS:

Jaktstigen 7B

TOMTSTORLEK:

1173 m²

STORLEK HUVUDHUS

BOAREA: 295 m²

BIAREA: 75 m²

FÖRDELNING BIAREA:

GARAGE: 35 m²

KÄLLARE: 40 m²

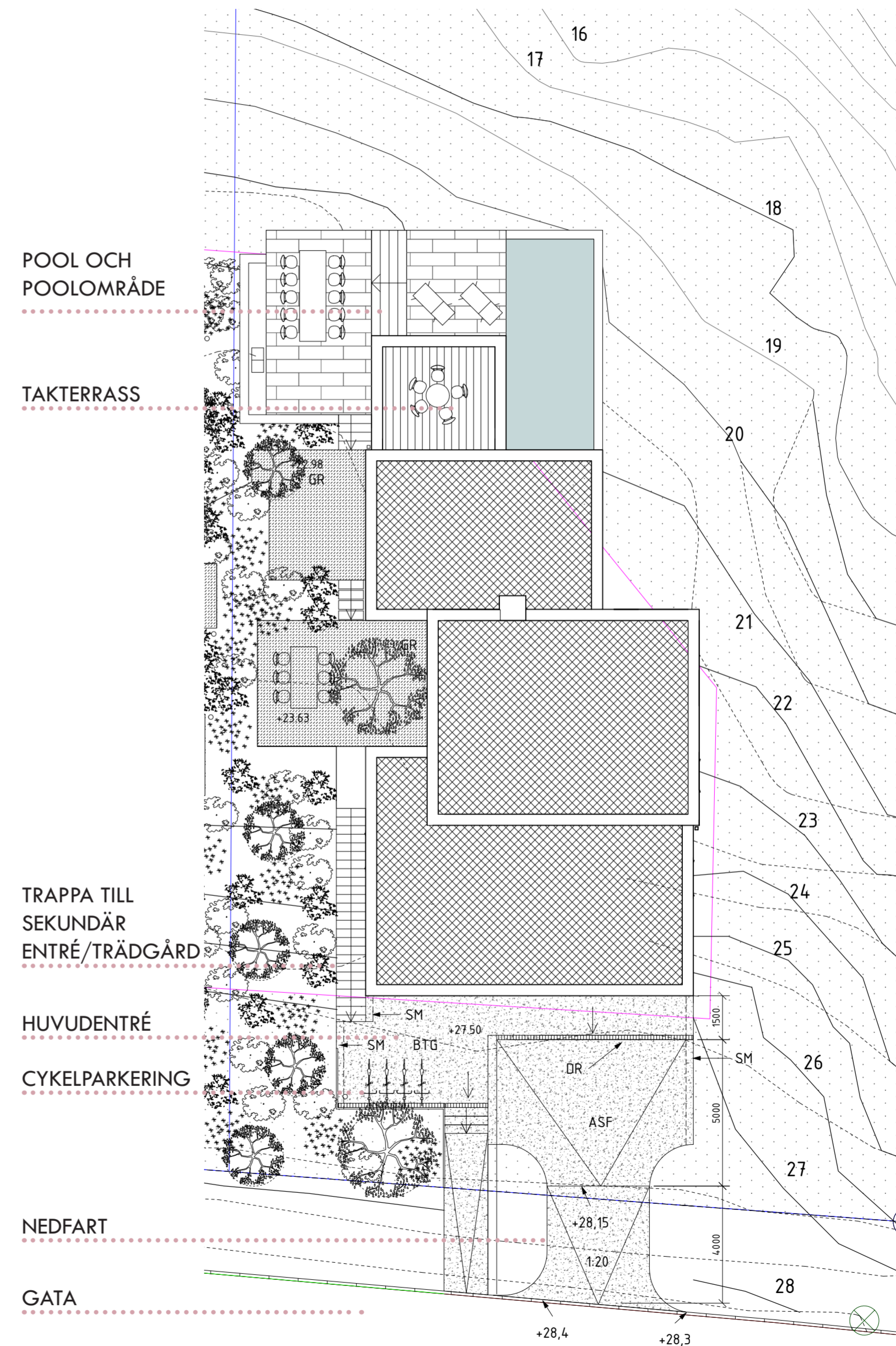
POOL

3 x 7m med dold
lamelltäckning.

PLANBESTÄMMELSER:

Gällande detaljplan,
1978-06-20,
betecknas 01-LIG-742.

MARKPLANERING



BOSTADEN - PLAN N^o 1

DET REPRESENTATIVA PLANET MED GOTT OM PLATS FÖR UMGÄNGE

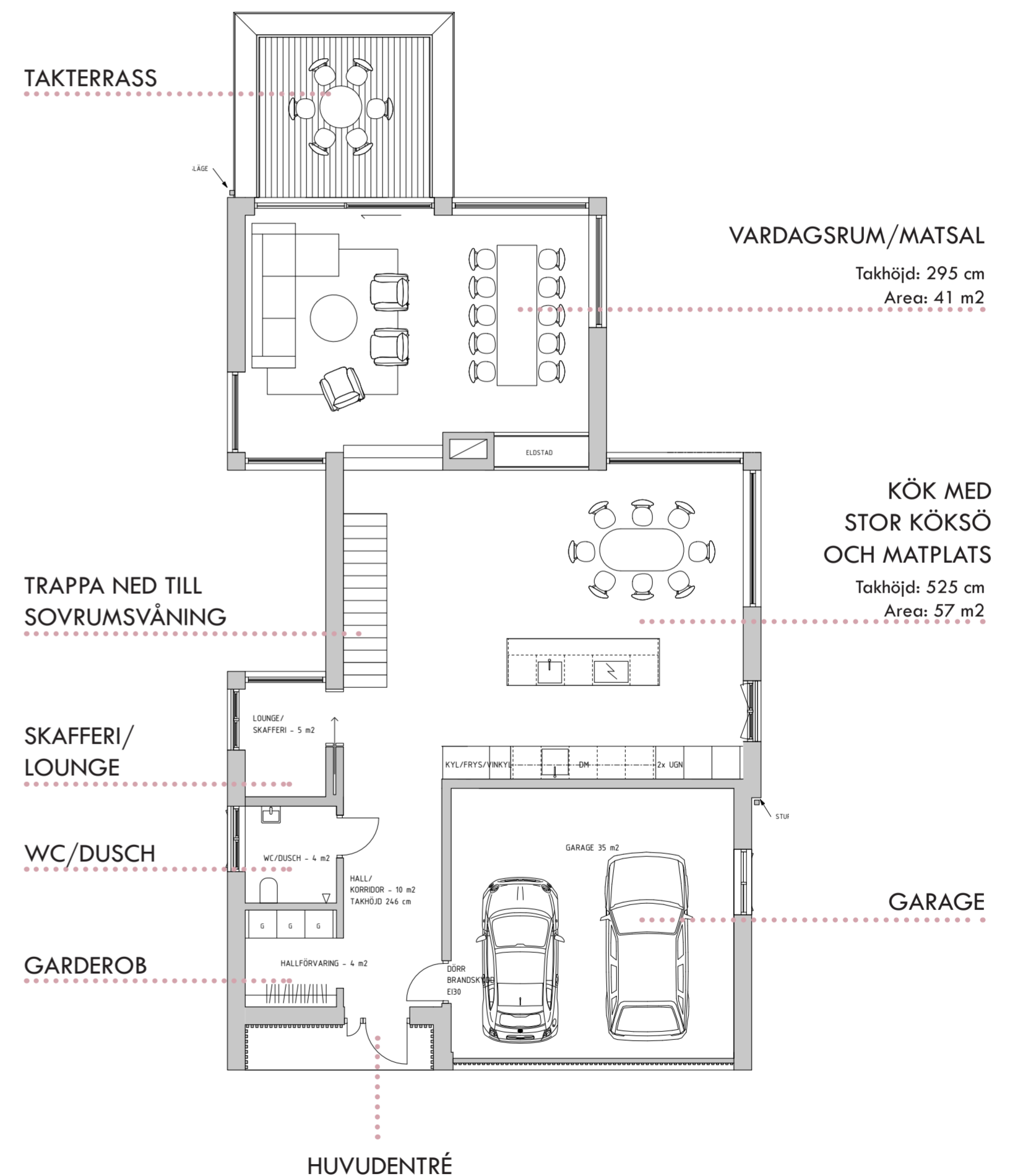
Det representativa entréplanet erbjuder stora ytor för sociala sammankomster såväl som ytor för familjens vardag. Till bostaden välkomnas man av en stor hall med siktlinje hela vägen ner mot fjärden. Hallen rymmer platsbyggd förvaring och gästbadrum. Access till det integrerade garaget finner man direkt från hallen.

Från entrédelen når man köket och sällskapsytorna med sin enorma rymd och 5,25 meter i takhöjd. Här råder ingen tvekan, boendet är unikt i sitt slag. Köket blir på ett naturligt sätt husets hjärta, för såväl vardagslivet som för att välkomna större sällskap. Centralt i köket står en stor och vacker köksö med bänkskiva av natursten, där matlagning sker med den fantastiska vyn som fond. Den genomgående eldstaden kan avnjutas både från köket och vardagsrummet. Här lever man med havet och skogen i fokus och solen som är med från morgon till kväll. Från vardagsrummet och takterrassen bevitnas solnedgången över vattnet. Bakom köksön finns en högskåpsvägg med integrerade vitvaror. Allt för att skapa ett så avskalat och harmoniskt visuellt uttryck som möjligt. Förvaring och arbetsytor är väl tilltagna och här finner ni all utrustning för den matlagingsintresserade. Samtliga vitvaror är från Gaggenau.

Framför köksön finns gott om utrymme för att möblera antingen med långbord eller en mer intim matsalsgrupp och en lounge vid eldstaden. Här kan en frukost dukas upp ackompanjerad av solens första strålar som strilar in genom de stora fönsterpartierna. Från köket leder en trappa ner till de mer privata delarna av bostaden.

Ett par trappsteg ner kommer vi till bostadens största vardagsrum med stora sällskapsytor för soffgrupp såväl som matsalsmöblering. Rummet har ett stort glasparti över hörn med vy in mot viken och soluppgången. Ytterligare ett glasparti med skjutdörr leder ut till en takterrass med panoramavy över fjärden.

Från vardagsrummet finns siktlinjer ner mot poolområdet och milsvid utsikt över ett skärgårdslikt landskap.



YTOR
Boarea: 124 m²
Biarea: 35 m²
Takhöjd: varierar, se plan





BOSTADEN - PLAN N^o 1

MOODBOARD

EXEMPEL PÅ INTERIÖRA & EXTERIÖRA MATERIALVAL OCH PRODUKTER:

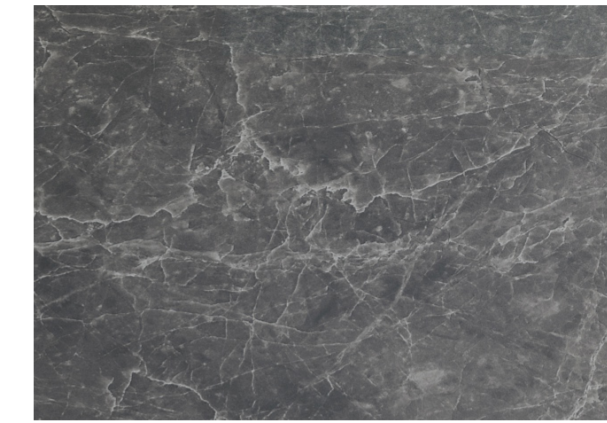


Vardagsrummet med sin magnifika utsikt och med skjutdörrar ut mot terrassen



KÖKSLUCKOR

Platsbyggda i ek med pigmenterad olja.



BÄNKSKIVOR. STÄNKSKYDD & KÖKSÖ

Natursten med gerade hörn



BLANDARE - KÖK & BADRUM

Bostadens samtliga blandare kommer från danska Vola.



HÄLL

Gaggenau
800mm, zonfri med integrerad fläkt.
Serie - 200, planmonterad



UGN & KOMBIUGN

2 x Gaggenau
Serie 200



EKPARKETT

Breda plankgolv som behandlas med hårdvaxolja.



INNERTAK

Innertak med infällda gardinskenor och infälld belysning.



BADKAR

Runt badkar med platsbyggd bänk.



GOLV & VÄGGBEKLÄDNAD - BADRUM, WC & TVÄTTSTUGA

Keramisk kalksten i stort format.
Väggar 60x120, golv 60x60 cm



PUTS

Puts med omsorgsfulla detaljer i form av reliefer och trädetaljer.



TRÄDETALJER PÅ FASAD

Detaljer runt fönster utförs i oljad ek.



POOLOMRÅDE

Den långsträckt poolen med tillhörande plattsatta terrasser.

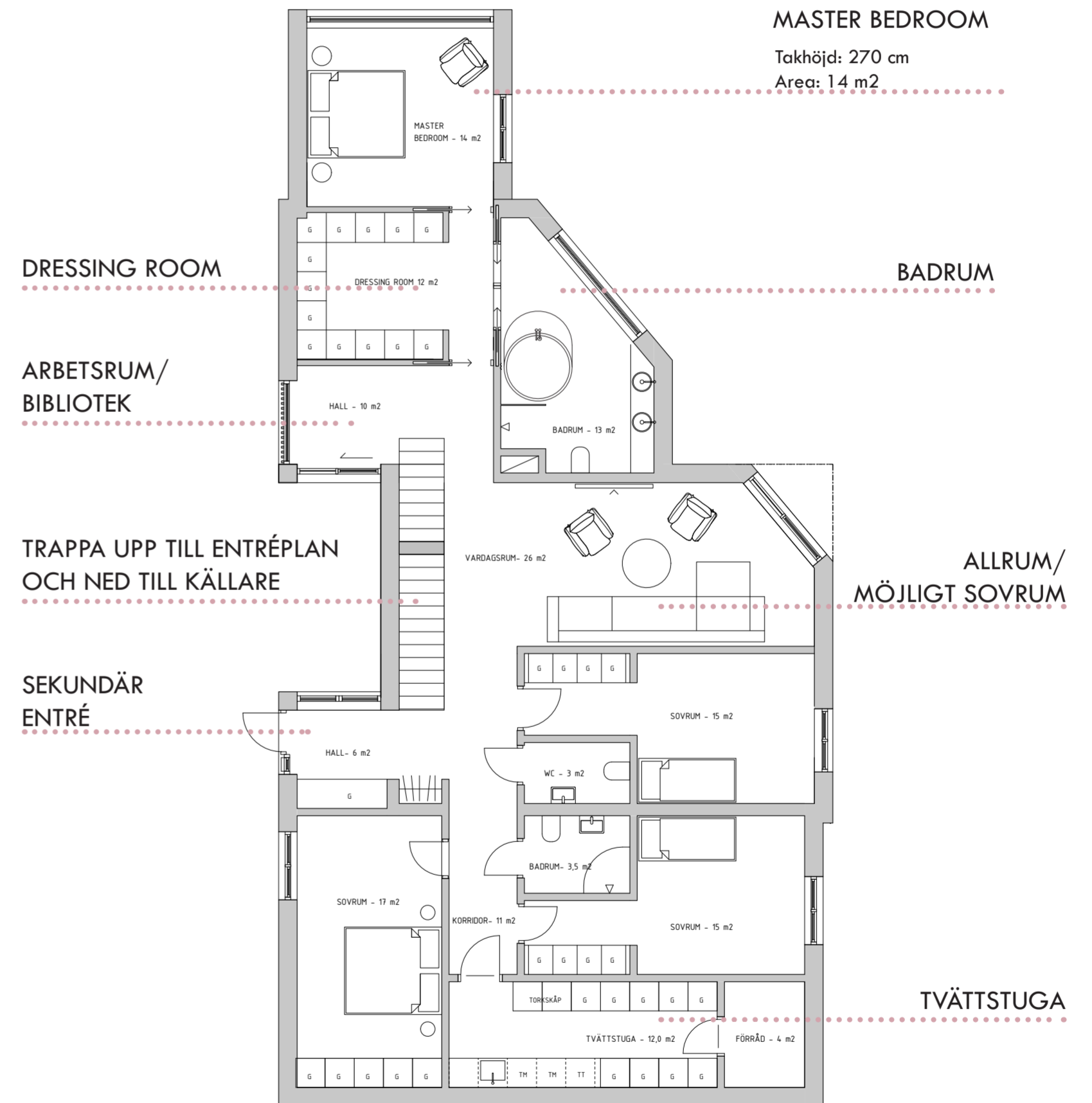
BOSTADEN - PLAN N° 0

DE MER PRIVATA DOMÄNERNA

Detta plan når du på många olika sätt, dels från trappan i köket, dels utifrån via en sekundär entré. Möjligheterna att gå ut i trädgården är också flera - dels från de mer allmänna utrymmena så som allrummet, dels från de mer privata delarna som från avdelningen för master bedroom. Via trappan från köket kommer man direkt till ett allrum med stort utrymme för TV och med direkt access till poolområdet. Längre in i huset finns tre sovrum, en tvättstuga, badrum och en wc. Alla sovrum har gott om plats till förvaring och generöst dagsljus genom fönster med låg bröstning och vackra vyer. Tvättstugan är väl tilltagen med gott om plats att sköta en stor familjs alla bestyr såväl som säsongförvaring av kläder och linne.

Fortsätter man framåt i riktning mot vattnet kommer man in till avdelningen för master bedroom. Här finner man först ett möjligt arbetsrum eller bibliotek innan man kommer till ett dressing room med direkt access till badrum och master bedroom. Genom fönstret i badrummet strilar soluppgången in och vyn är ostörd mot den stora allmanningen och vattnet.

Bostaden har tre badrum och en wc med genomgående fina materialval. Golv och väggar är helt klädda i keramisk kalksten. Platsbyggda kommoder i ek från svenskt snickeri och blandare från Vola.



YTOR

Boarea: 171 m²
Takhöjd: 300 cm generell takhöjd
270 cm master bedroom



BOSTADEN - PLAN N^o 0

BADRUM & DRESSING ROOM

Nedan ser ni delar av dressing room och badrummet tillhörande master bedroom suiten. Här har en egen privat oas skapats. Det spaciösa badrummet innehåller ett generöst badkar, dusch och dubbla handfat.

Den närmast spaliknande upplevelse som här skapas ackompanjeras av den inramade utsikten över fjärden och skogen, självklart utan insyn.



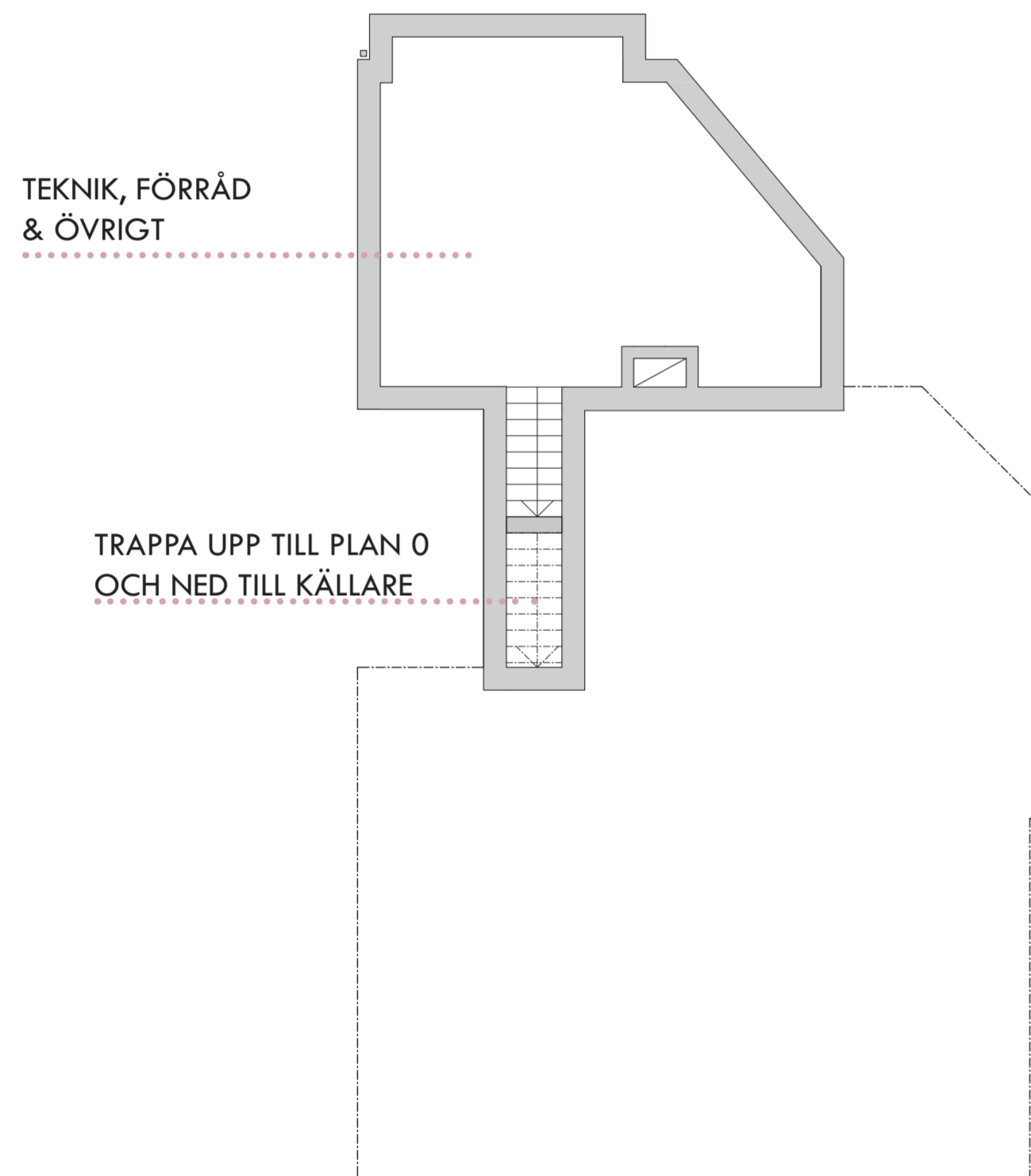
Dressing room och badrum tillhörande master bedroom.



Master bedroom med havsviken rakt fram och skogen i sidofönstret som utsikt.

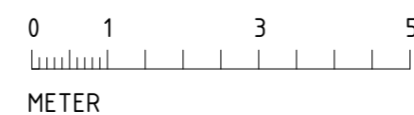
BOSTADEN - PLAN N^o -1

POOL



TEKNIK, FÖRVARING & PLATS FÖR GYM

Från hallen vid den sekundära entrén når man källaren via en trappa. Källaren om 40 kvm innehåller teknikrum och gott om utrymme till förvaring och andra funktioner så som gym.



Pool med magisk utsikt över fjärden.



Från denna terrass som är väänd mot vattnet kan man njuta av när solen går upp och under eftermiddagen till solnedgång över vattnet.

MATERIAL OCH KONSTRUKTION

TEKNISK BESKRIVNING AV HUVUDBYGGNAD:

Stomme: Betong

Bjälklag: Betong

Fasad: Puts

Fönsterpartier: Fasta och skjutdörrar med aluminiumbågar

Trädetaljer: Ribbade paneler i oljad ek

Plåtarbeten: Grå kulör

Ytskikt Takterrass: Hårdträtrall i Bankirai

Taktäckning: Plåt och takpapp

Räcken: Stolpfria glasträcken

Uppvärmning: Bergvärme med vattenburen golvvärme

Ventilation: FTX - Mekanisk frånluft/tilluft med värmeåtervinning

Belysningsstyrning: Plejd

Elbilsaddare: 2 st

ILLUSTRATIONER OCH RESERVATIONER

Bilder, visualiseringar och materialval i prospektet är illustrationer. Avvikelser kan förekomma gällande utförande, färger, material, produkter och detaljer.

Utemiljö och poolområde är preliminärt utformade och vidareutvecklas efter kundens behov och gällande regler.

Vi förbehåller oss rätten att göra ändringar och justeringar i detta material.

BOSTADSUTVECKLARE

Bostadsutvecklare av detta unika boende är Enåsen Bostäder, en fastighetsutvecklare från Lidingö, med inriktning att hitta och utveckla exklusiva och personliga boenden i attraktiva områden.



