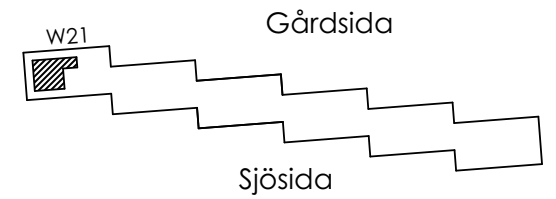
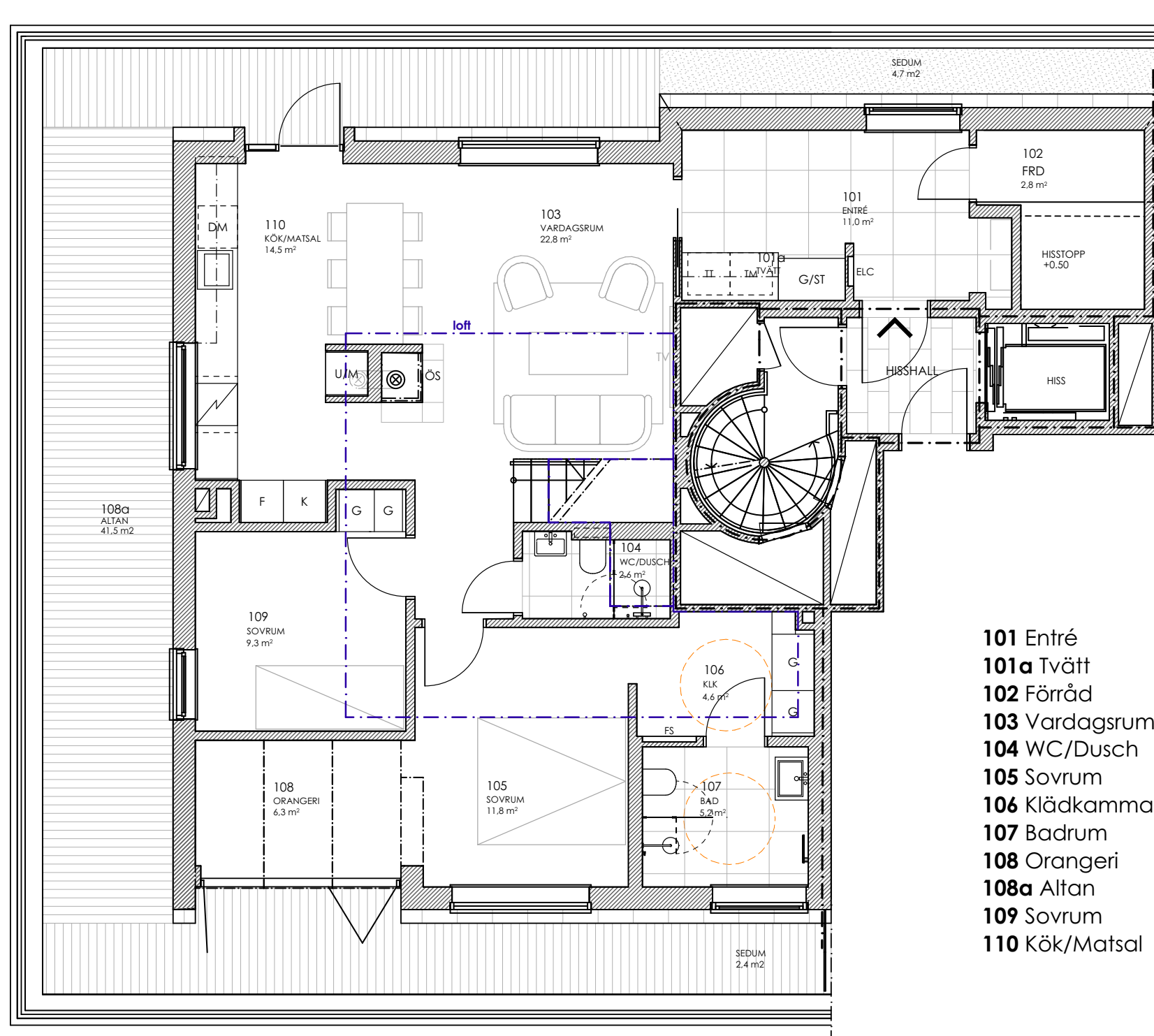


LGH 1801 (682)

W21

boa:123kvm
altan: 81,4kvm



FÖRKLARING

- TM - tvättmaskin
- TT - torktumlare
- G - garderob
- ST - städskap
- K/F - kyl/frys
- U/M - ugn/mikro
- DM - diskmaskin
- ÖS - öppenspis

- 101 Entré
- 101a Tvätt
- 102 Förråd
- 103 Vardagsrum
- 104 WC/Dusch
- 105 Sovrum
- 106 Klädkammare
- 107 Badrum
- 108 Orangeri
- 108a Altan
- 109 Sovrum
- 110 Kök/Matsal

Rev 25-02-26

Rev. 2024/06/11 Datum 2022/12/29

BYGGHANDLING

KATTUNTRYCKERIET 1

bygglov och produktion:



handläggare
Zijo Golic arkitekt

ritad av
Luka Lemaic arkitekt

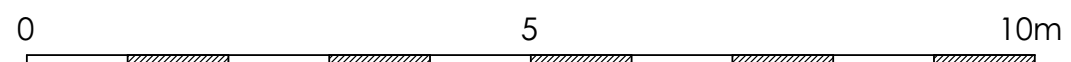
ansvarig
Vesko Mijac

LGH 1801
W21

Skala: 1:75 (A3)

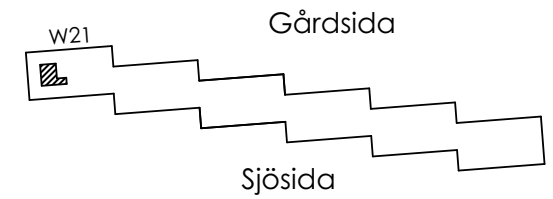
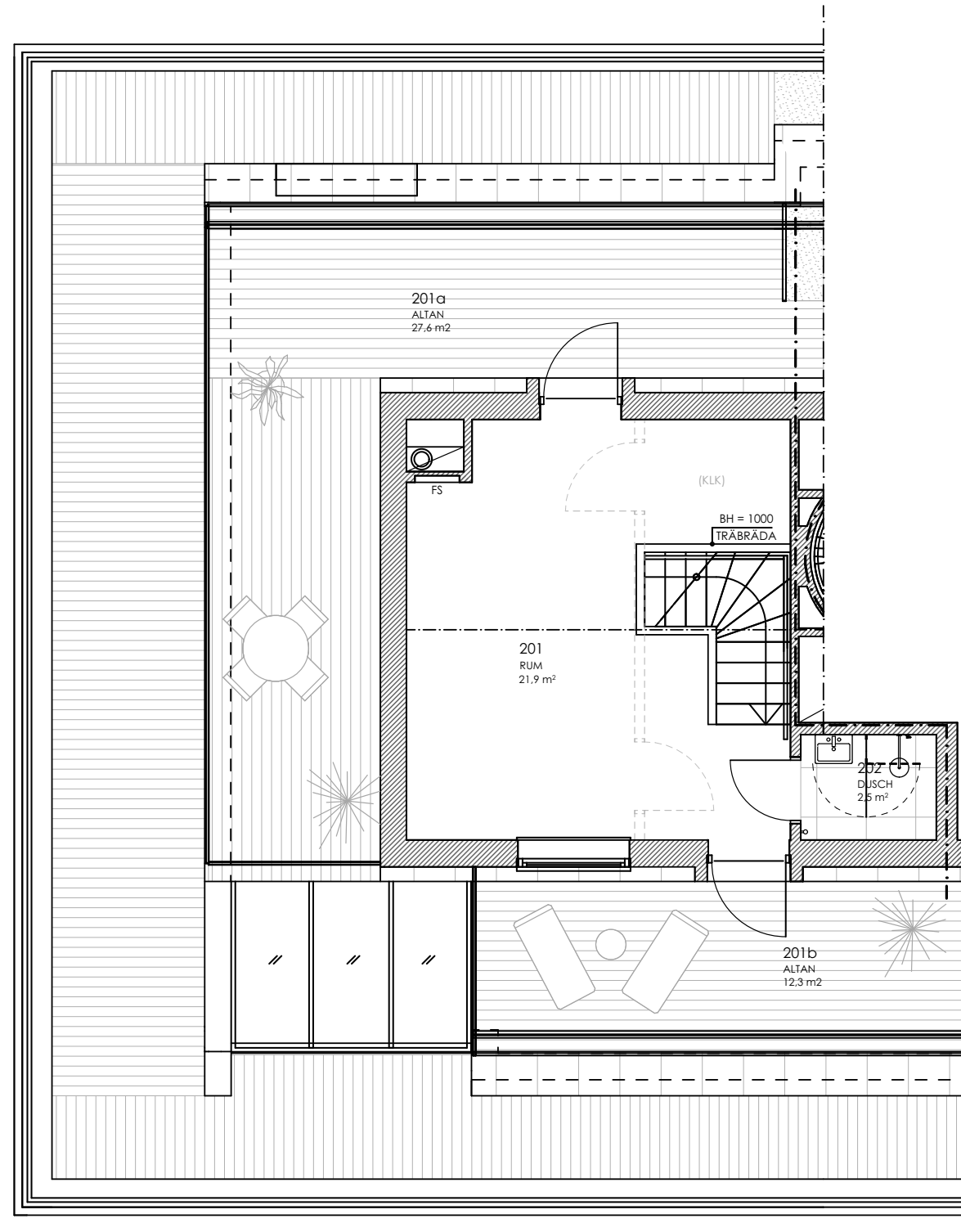
Nummer
A-40.1-01

*Avvikelse beträffande mått kan förekomma !



skala 1:75 (A3)

LGH 1801 (682) loft
W21



- 201** Rum
- 201a** Altan
- 201b** Altan
- 202** Dusch

Rev 25-02-26

Rev. 2024/06/11 | Datum 2022/12/29

BYGGHANDLING

KATTUNTRYCKERIET 1

bygglov och produktion:



handläggare
Zijo Golic arkitekt

ritad av
Luka Lemaic arkitekt

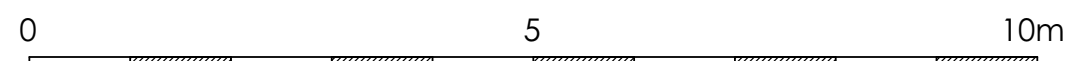
ansvarig
Vesko Mijac

LGH 1801 loft
W21

Skala: 1:75 (A3)

Nummer
A-40.1-02

*Avvikelse beträffande mått kan förekomma !



skala 1:75 (A3)